

Network Hata ve Performans İzleme Platformu Devreye Alındı

Yayınlanma Tarihi 25 Şubat 2022



TTG'nin GEMS®-FAMAN Platformu Türk Telekom'un VPN, WIFI, Veri Merkezi ve İntranet sistemleri için Güvenilir Arıza, Performans ve Erişilebilirlik Takibi Sağlamaktadır.

Türk Telekom, farklı domainlerdeki binlerce cihazı/portu aktif olarak izlemekte, yönetmekte ve müşterilerine network altyapılarının yönetimi konusunda performans, arıza, alarm ve güvenlik konusunda destek olmaktadır. Yenilikçi bu Platform, operasyon ekiplerinin temel görevi olan kesintilere hızla müdahale ederek müşteri altyapılarının optimum ve güvenli bir şekilde çalışmasını sağlamaya ve operasyonel riskleri belirleyerek bunları azaltmaya tam olarak hizmet etmektedir.

GEMS®-FAMAN, tek bir uygulama üzerinden network izlemeye olanak sağladığı için düşük toplam sahip olma maliyeti (TCO), yönetilebilirliği, kolay kullanımı ve düşük maliyetli genişleyebilir olması nedeniyle Türk Telekom tarafından tercih edilmiştir. GEMS®-FAMAN, kolay yönetilebilir, güvenilir ve uygun maliyetli bir network izleme için üretilmiş yeni bir platformdur ve gelecek yıllar için geçerliliğini koruyacak şekilde son teknoloji ile geliştirilmiştir.

GEMS®-FAMAN Platformu ve FCAPS Fonksiyonallitesi

Türk Telekom Teknolojiden Sorumlu Genel Müdür Yardımcısı Yusuf Kırac konuyla ilgili yaptığı açıklamada, “Türk Telekom, müşterilerine kapsamlı bir ağ izleme ve konfigürasyon yönetimi ortamı sağlamak için GEMS®-FAMAN Platformunu hayata geçirdi. Ülkemizin dijital dönüşüm lideri Türk Telekom, yerli teknoloji şirketleriyle milli ürünlerin geliştirilmesi ve iş geliştirme faaliyetleri için iş birliklerini teşvik ediyor. Türk Telekom olarak kritik ürünlerimizin yerleştirilmesi ile yaptığımız yatırımlarla yerli ve milli teknolojilerin gelişimine katkıda bulunarak değer yaratmaya devam edeceğiz” dedi.



Yusuf Kırac, CTO, Türk Telekom

Network Hata ve Performans İzleme Platformu Devreye Alındı

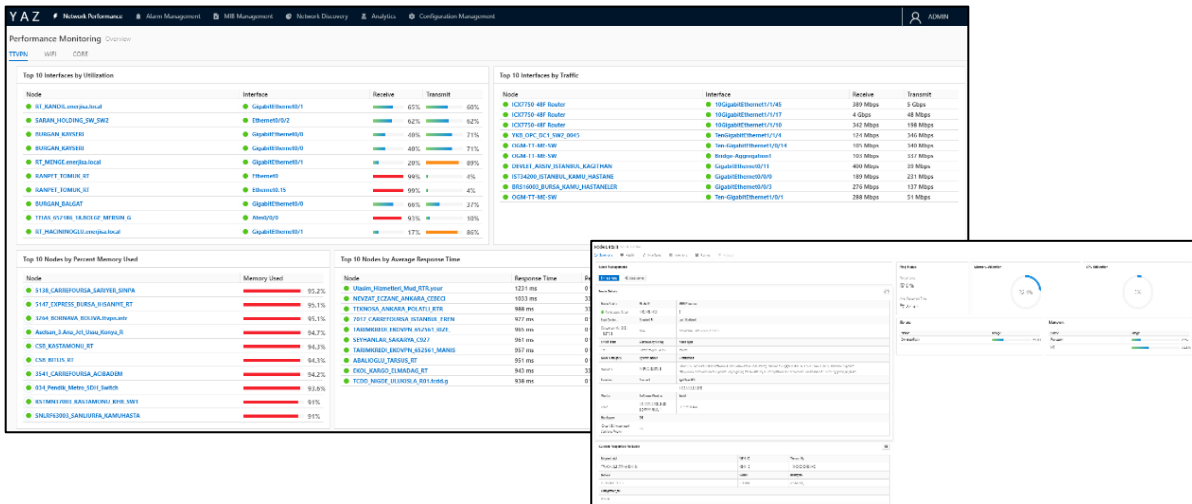
Yayınlanma Tarihi 25 Şubat 2022

TTG International Ltd. Teknolojiden Sorumlu Genel Müdür Yardımcısı Mehmet Beyaz yaptığı açıklamada "Çözüm, çok sayıda müşteri cihazını, WIFI, VPN, Veri Merkezi Ağlarını ve Intranet şebekesini izliyor ve LAN cihazlarına ulaşıyor. Cihazlardan biri arızalandığında, müşteriler cihaza çok kısa sürede müdahale edileceğini bilmek istiyor. Bu nedenle, işinizde başarılı olmanıza yardımcı olacak, güçlü, esnek ve Türk Telekom Operasyon Merkezi'nin güvendiği, sınıfının en iyisi yenilikçi çözüm paketi ile şebekenin 24 saat izlenmesi ihtiyacını karşılıyoruz" dedi.



Mehmet Beyaz, CTO, TTG International Ltd.

Network İzleme yazılımı, küçük işletmeler için çok karmaşık ve pahalı olabilir. Ancak network durumunun ve trafiğinin manuel olarak izlenmesi zor ve hataya açık bir iş olduğundan yazılım büyük kolaylık sağlar. Canlı kullanıma geçen proje, **YAZ** (Yerli Alarm İzleme) olarak adlandırıldı ve Türk mühendisler tarafından geliştirilen birçok yeni özelliği tek bir platformda sunarak küresel tedarikçilerin çözümlerinin yerini aldı. GEMS®-FAMAN çığır açan, uygun maliyetli ve kurumsal düzeyde bir network izleme çözümdür. Platform, Network 'teki tüm cihazları takip edebilir ve izleyebilir, kullanıcı trafiğini takip edebilir, birkaç tıklamayla sorunları giderebilir ve gelişen ağını gerçek zamanlı olarak takip etmek için özel panolar oluşturabilirsiniz.

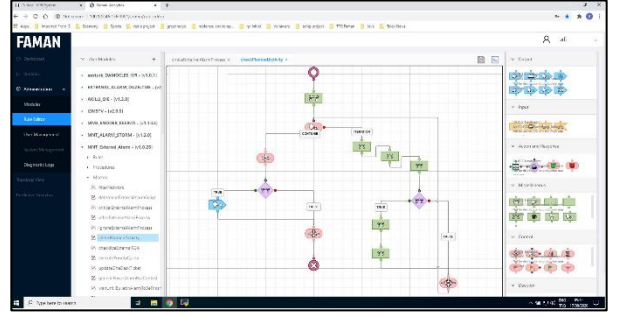


Network Hata ve Performans İzleme Platformu Devreye Alındı

Yayınlanma Tarihi 25 Şubat 2022

TTG'nin Genel Eleman Yönetim Sistemi (GEMS®), performans sorunlarının gerçek zamanlı olarak hızlı bir şekilde tespit edilmesini, teşhis edilmesini, otomatikleştirilmesini ve çözülmesini kolaylaştırır ve iş kaybı riskinizi azaltır. Müşterilerinize GEMS®-FAMAN ile istikrarlı, güvenilir ve güvenli bir hizmet yürüttüğünüzden emin olabilirsiniz.

Platform ayrıca, kodlama gerektirmeden kural tabanlı otomasyon için düşük kodlu çözüm olan "Visual Business Rule Editor" sunarak iş ve network kullanıcılarının iş kurallarını hızlı bir şekilde grafiksel olarak tanımlamasına, test etmesine, uygulamasına ve değiştirmesine olanak sağlamaktadır.



GEMS®-FAMAN Platformu Temel Kazanımları



Network Hata ve Performans İzleme Platformu Devreye Alındı

Yayınlanma Tarihi 23 Şubat 2022

Otomatik

Network Keşif

Yeni network cihazlarını bulan ve networke yeni bir cihaz katıldığında sizi uyaran Web tabanlı keşif sihirbazından düzenli taramalar planlayabilir ve Böylece, tüm ağ ekipmanı izlediğinizden emin olursunuz.

Kullanılabilirlik ve Performans İzleme

Tüm SNMP ve WMI özellikli cihazlarınız için kullanım, bant genişliği, paket kaybı, gecikme, hatalar, CPU ve bellek gibi ağ cihazı ve arabirim kullanılabilirliği ile temel performans göstergelerini (KPI) izler.

Akıllı Network Alarmları

Alarm korelasyonları, sürekli oluşan arızalar ve cihaz durumlarının farklı kombinasyonları için çeşitli uyarılar oluşturabilir, Topoloji ve ilişkilere dayalı uyarı bastırma, gerçekten kritik olan sorunlar için özel uyarılar oluşturulabilir



Network Topoloji Haritası

Network topoloji eşlemesi ile cihazlar ve gerçek zamanlı durumları arasında bir network haritası oluşturarak network düzeninizi görselleştiren otomatik haritalar oluşturmanızı sağlar .



Çoklu Tedarikçi Cihaz Desteği

GEMS, farklı marka ve model router, switch, firewall, VPN concentrator, wireless access point ve diğer cihazlar için kullanılabilirlik ve performans istatistiklerini tek noktadan izlemenizi sağlar ve network'te herhangi bir sorun olduğunda müşterileriniz için sorun yaratmadan önce sizi bilgilendirir

Donanım İzleme

Sıcaklık, fan hızı ve güç kaynağı dahil olmak üzere önemli cihaz sensörlerinin durumunu izleyerek, uyararak ve raporlayarak ağ donanımınızın sağlığı hakkında bir bakışta bilgi edinebilirsiniz

Network Rota İzleme

Networkün veya herhangi bir cihazının durumu hakkında kesin ve net bir şekilde Yönlendirme tabloları, varsayılan rotalardaki değişiklikler, BGP geçişleri ve kanatlı rotalar dahil olmak üzere tüm aktif rotaları Gerçek Zamanlı olarak görebilirsiniz.

